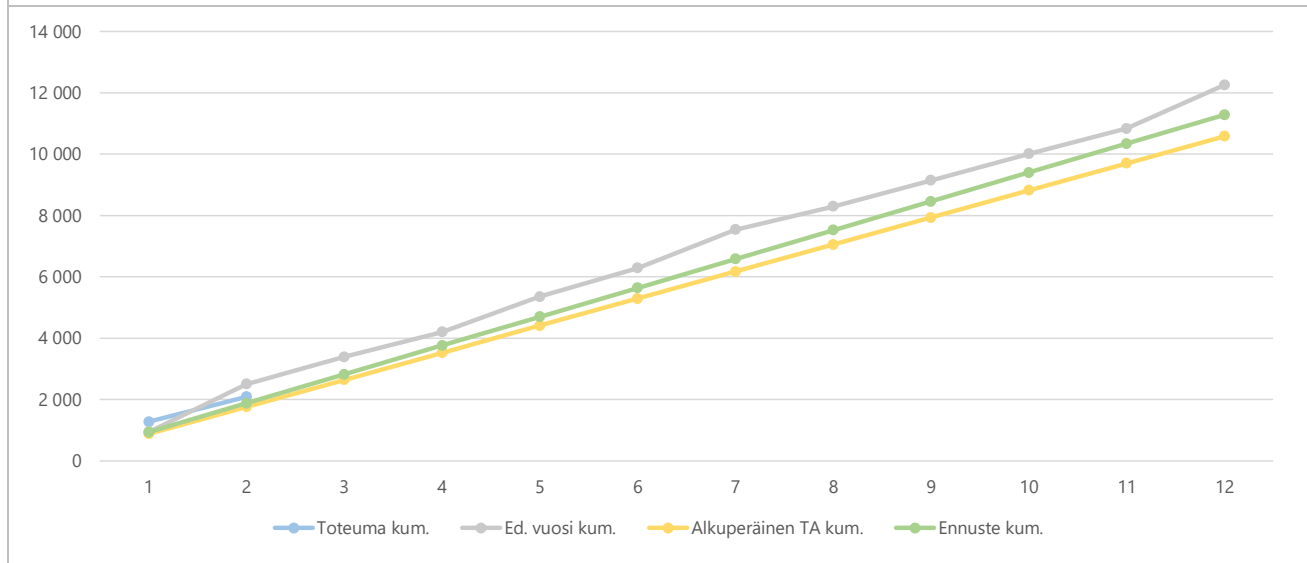
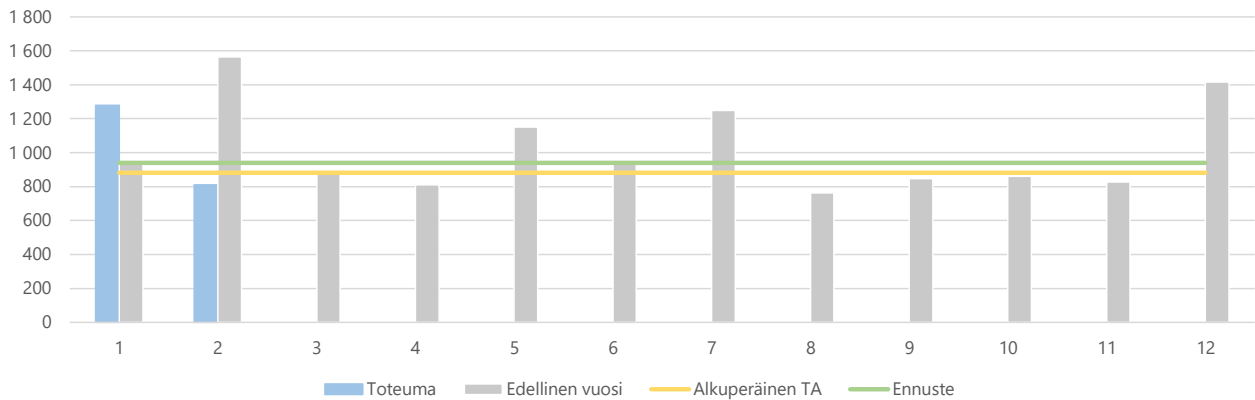


1) Tuloslaskelma (käyttötalous) €1 000	* MTA = muutettu talousarvio		** TA = alkuperäinen talousarvio				Ennuste		Ennuste		TP Ennuste	
	Kum. 2/2020	Tot.-% / MTA*	Kum. 2/2019	Tot.-% / TP 2019	MTA 2020*	2020	/ MTA*	TA 2020**	/ TA**	2019	/ TP 2019	
Toimintatuotot	2 091	19,8%	2 507	20,5%	10 580	11 280	106,6 %	10 580	106,6%	12 252	92,1%	
Myyntituotot	874	12,4%	949	12,7%	7 052	7 052	100,0 %	7 052	100,0%	7 479	94,3%	
Maksutuotot	394	12,2%	406	12,5%	3 240	3 240	100,0 %	3 240	100,0%	3 249	99,7%	
Tuet ja avustukset	792	604,5%	1 143	95,2%	131	831	634,4 %	131	634,4%	1 201	69,2%	
Muut toimintatuotot	30	19,2%	10	3,0%	157	157	100,0 %	157	100,0%	323	48,6%	
Toimintakulut	-14 376	15,9%	-13 697	15,3%	-90 531	-91 231	100,8 %	-90 531	100,8%	-89 270	102,2%	
Henkilöstökulut	-8 369	15,7%	-7 950	15,3%	-53 440	-54 140	101,3 %	-53 440	101,3%	-51 949	104,2%	
Palvelujen ostot	-1 929	15,7%	-1 894	14,3%	-12 259	-12 259	100,0 %	-12 259	100,0%	-13 244	92,6%	
Aineet, tarvikkeet ja tavarat	-368	10,2%	-404	12,5%	-3 600	-3 600	100,0 %	-3 600	100,0%	-3 234	111,3%	
Avustukset	-886	16,8%	-875	17,0%	-5 283	-5 283	100,0 %	-5 283	100,0%	-5 143	102,7%	
Muut toimintakulut	-2 824	17,7%	-2 574	16,4%	-15 948	-15 948	100,0 %	-15 948	100,0%	-15 700	101,6%	
<b>Toimintakate</b>	<b>-12 285</b>	<b>15,4%</b>	<b>-11 190</b>	<b>14,5%</b>	<b>-79 950</b>	<b>-79 950</b>	<b>100,0 %</b>	<b>-79 950</b>	<b>100,0%</b>	<b>-77 018</b>	<b>103,8%</b>	
Rahoitustuotot ja -kulut	0									0		
<b>Vuosikate</b>	<b>-12 285</b>	<b>15,4%</b>	<b>-11 190</b>	<b>14,5%</b>	<b>-79 950</b>	<b>-79 950</b>	<b>100,0 %</b>	<b>-79 950</b>	<b>100,0%</b>	<b>-77 018</b>	<b>103,8%</b>	
Poistot ja arvonalentumiset	-169		-171	16,7%						-1 024		
Satunnaiset tuotot ja kulut										-73		
<b>Tilikauden tulos</b>	<b>-12 454</b>	<b>15,6%</b>	<b>-11 361</b>	<b>14,5%</b>	<b>-79 950</b>	<b>-79 950</b>	<b>100,0 %</b>	<b>-79 950</b>	<b>100,0%</b>	<b>-78 115</b>	<b>102,3%</b>	
<b>Tilikauden yli-/alijäämä</b>	<b>-12 454</b>	<b>15,6%</b>	<b>-11 361</b>	<b>14,5%</b>	<b>-79 950</b>	<b>-79 950</b>	<b>100,0 %</b>	<b>-79 950</b>	<b>100,0%</b>	<b>-78 115</b>	<b>102,3%</b>	

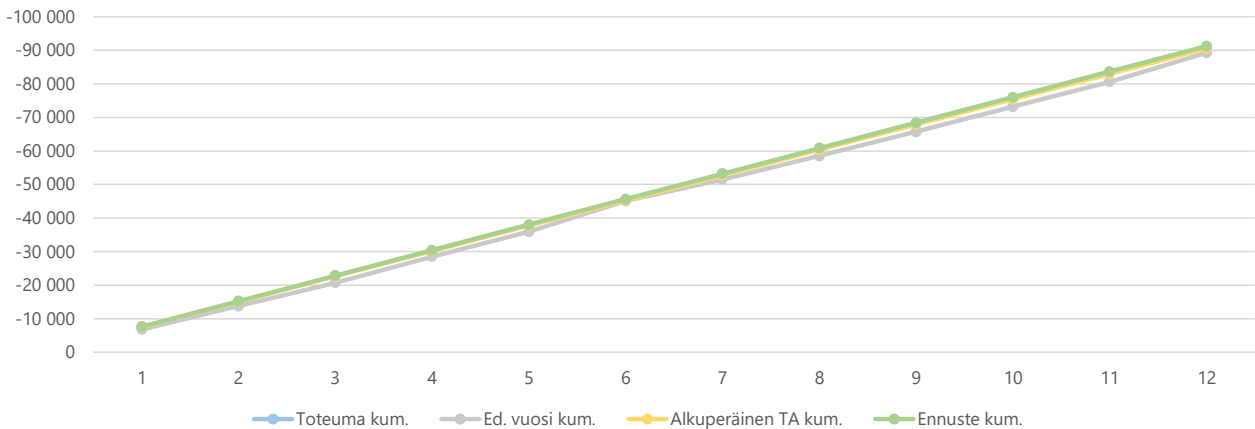
**2a) Kumulatiiviset toimintatuotot**  
(vertailu edelliseen vuoteen, muutettuun talousarvioon ja ennusteeseen)  
€1 000



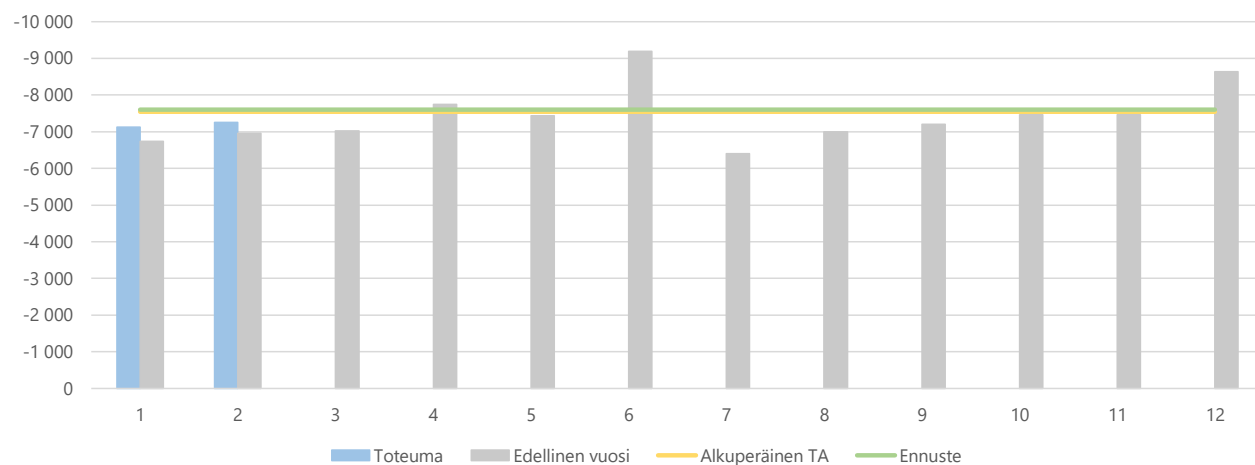
**2b) Toimintatuottojen kuukausitoteumat**  
 (vertailu edelliseen vuoteen, muutettuun talousarvioon ja ennusteeseen)  
 €1 000



**3a) Kumulatiiviset toimintakulut**  
 (vertailu edelliseen vuoteen, muutettuun talousarvioon ja ennusteeseen)  
 €1 000



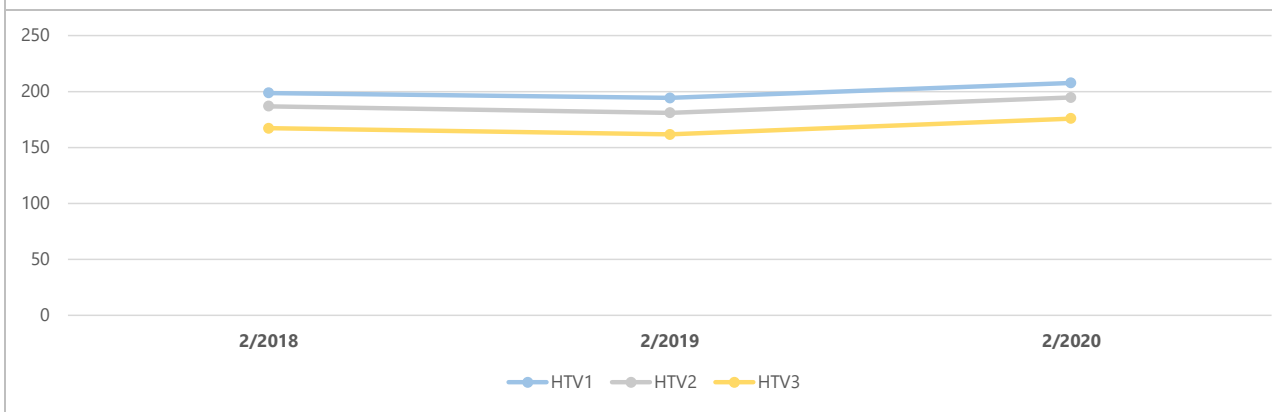
**3b) Toimintakulujen kuukausitoteumat**  
 (vertailu edelliseen vuoteen, muutettuun talousarvioon ja ennusteeseen)  
 €1 000



4) Toimintatuotot yksiköittäin €1 000	* MTA = muutettu talousarvio    ** TA = alkuperäinen talousarvio				MTA 2020*	Ennuste 2020	Ennuste / MTA*	TA 2020**	Ennuste / TA**	TP 2019	Ennuste / TP 2019
	Kum. 2/2020	Tot.-% / MTA*	Kum. 2/2019	Tot.-% / TP 2019							
183410 Sivistyksen tukipalvelut	904	15,3%	950	15,2%	5 913	5 913	100,0%	5 913	100,0%	6 229	94,9%
183431 Varhaiskasvatus	290	11,0%	226	8,2%	2 637	2 637	100,0%	2 637	100,0%	2 744	96,1%
183440 Oppiminen	897	44,2%	1 332	40,6%	2 031	2 731	134,5%	2 031	134,5%	3 279	83,3%
<b>Yhteensä</b>	<b>2 091</b>	<b>19,8%</b>	<b>2 507</b>	<b>20,5%</b>	<b>10 580</b>	<b>11 280</b>	<b>106,6%</b>	<b>10 580</b>	<b>106,6%</b>	<b>12 252</b>	<b>92,1%</b>

5) Toimintakulut yksiköittäin €1 000	* MTA = muutettu talousarvio    ** TA = alkuperäinen talousarvio				MTA 2020*	Ennuste 2020	Ennuste / MTA*	TA 2020**	Ennuste / TA**	TP 2019	Ennuste / TP 2019
	Kum. 2/2020	Tot.-% / MTA*	Kum. 2/2019	Tot.-% / TP 2019							
183410 Sivistyksen tukipalvelut	-1 069	18,1%	-898	16,5%	-5 919	-5 919	100,0%	-5 919	100,0%	-5 456	108,5%
183431 Varhaiskasvatus	-4 289	15,9%	-4 317	15,9%	-27 008	-27 008	100,0%	-27 008	100,0%	-27 107	99,6%
183440 Oppiminen	-9 018	15,7%	-8 481	15,0%	-57 603	-58 303	101,2%	-57 603	101,2%	-56 707	102,8%
<b>Yhteensä</b>	<b>-14 376</b>	<b>15,9%</b>	<b>-13 697</b>	<b>15,3%</b>	<b>-90 531</b>	<b>-91 231</b>	<b>100,8%</b>	<b>-90 531</b>	<b>100,8%</b>	<b>-89 270</b>	<b>102,2%</b>

### 6a) Kumulatiiviset henkilötyövuodet (HTV1, HTV2 ja HTV3)



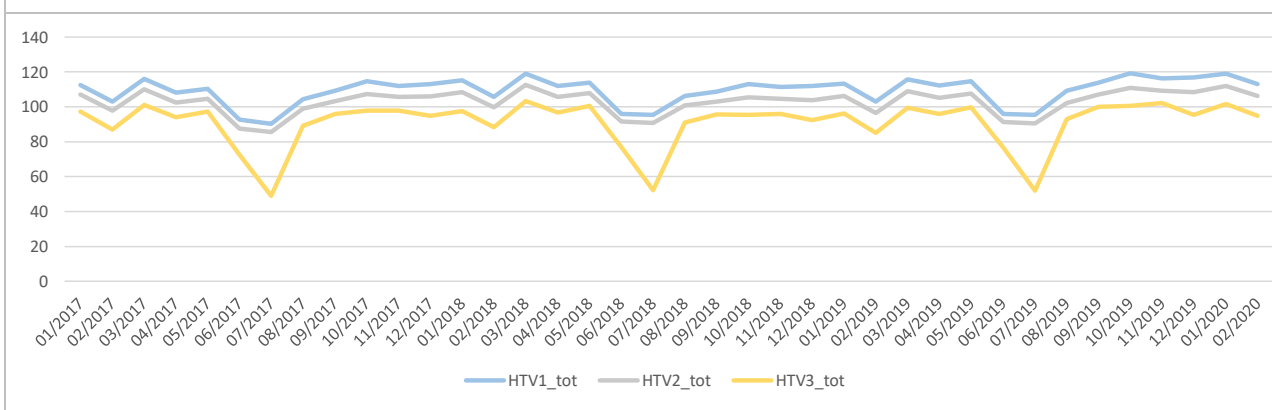
	2/2018	2/2019	Muutos	Muutos	2/2020	Muutos	Muutos
HTV1	198,7	194,3	-4,4	-2,2 %	207,6	13,3	6,8 %
HTV2	186,9	180,9	-5,9	-3,2 %	194,7	13,8	7,6 %
HTV3	167,1	161,7	-5,4	-3,2 %	175,7	14,0	8,7 %

HTV1 = palveluksessaolopäivien lukumäärä kalenteripäivinä / 365 \* (osa-aikaprosentti/100)

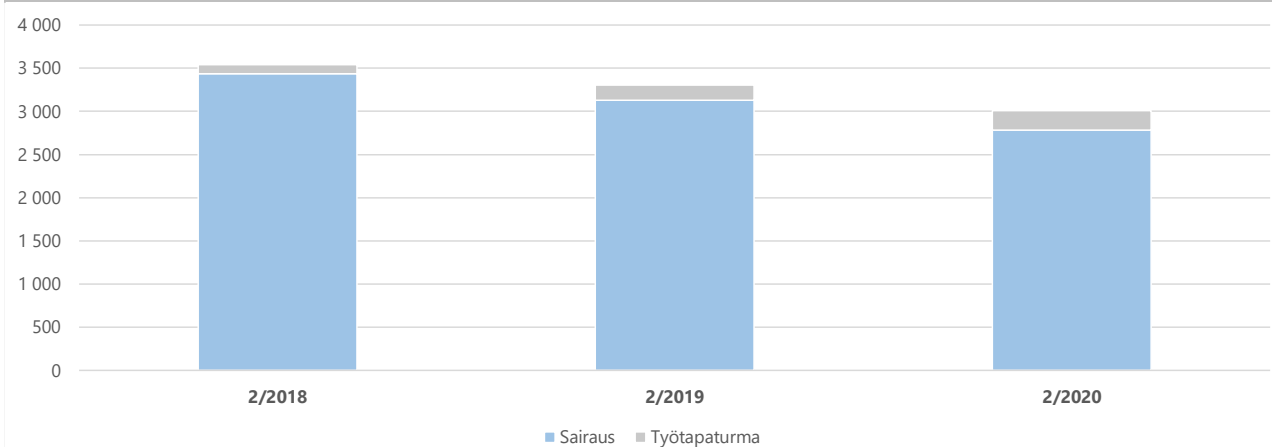
HTV2 = palkallisten palveluksessaolopäivien lukumäärä kalenteripäivinä / 365 \* (osa-aikaprosentti/100)

HTV3 = palveluksessaolopäivien (vähennetty kaikki poissaolot) lkm kalenteripäivinä / 365 \* (osa-aika-%/100)

### 6b) Henkilötyövuosien kuukausitoteumat (HTV1, HTV2 ja HTV3)

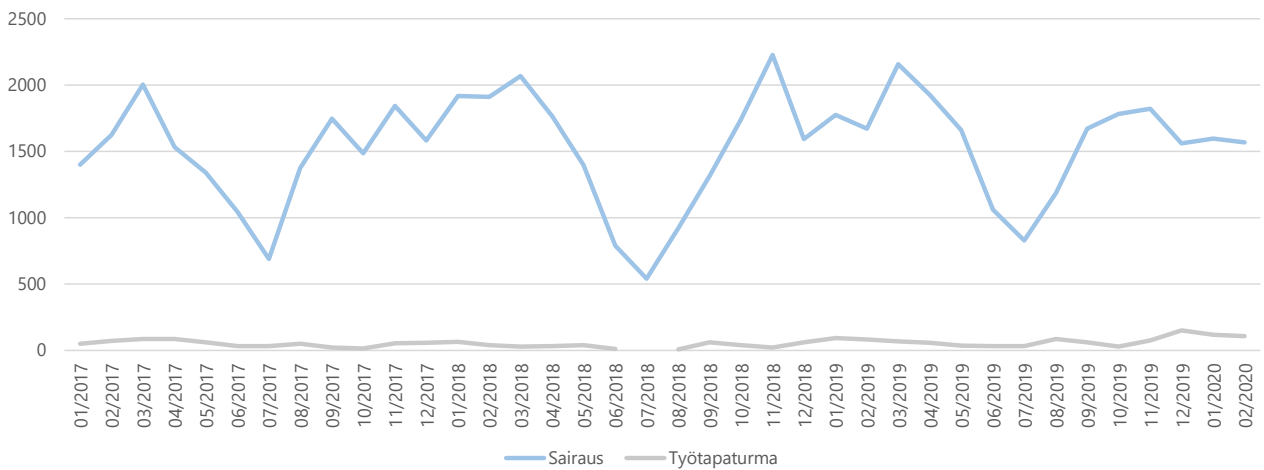


### 7a) Kumulatiiviset terveysperusteiset (= sairaus ja työtaturma) poissaolot kalenteripäivät

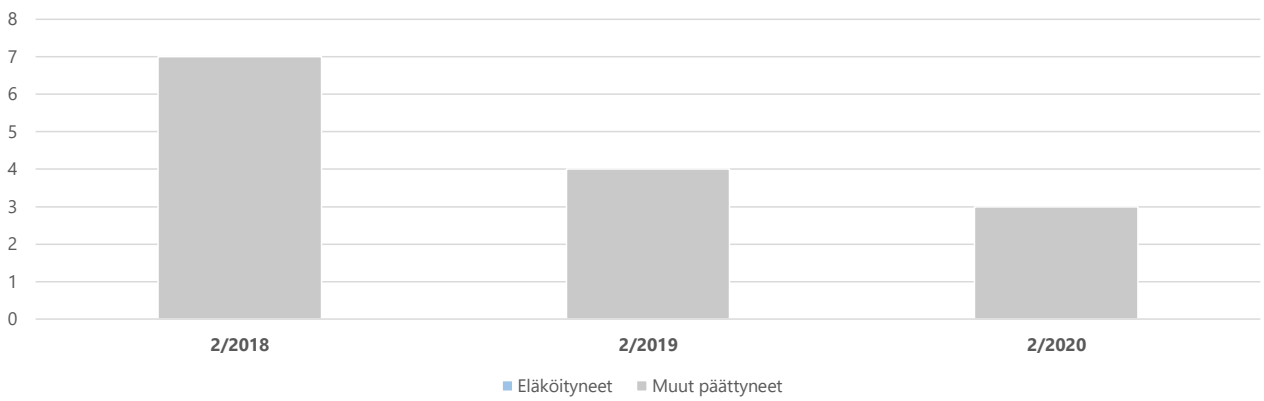


	2/2018	2/2019	Muutos	Muutos	2/2020	Muutos	Muutos
Sairaus	3 436	3 130	-306	-8,9 %	2 783	-347	-11,1 %
Työtaturma	105	174	69	65,7 %	226	52	29,9 %
<b>Yhteensä</b>	<b>3 541</b>	<b>3 304</b>	<b>-237</b>	<b>-6,7 %</b>	<b>3 009</b>	<b>-295</b>	<b>-8,9 %</b>

**7b) Terveysperusteisten (= sairaus ja työtapaturma) poissaolojen kuukausitoteumat kalenteripäivät**



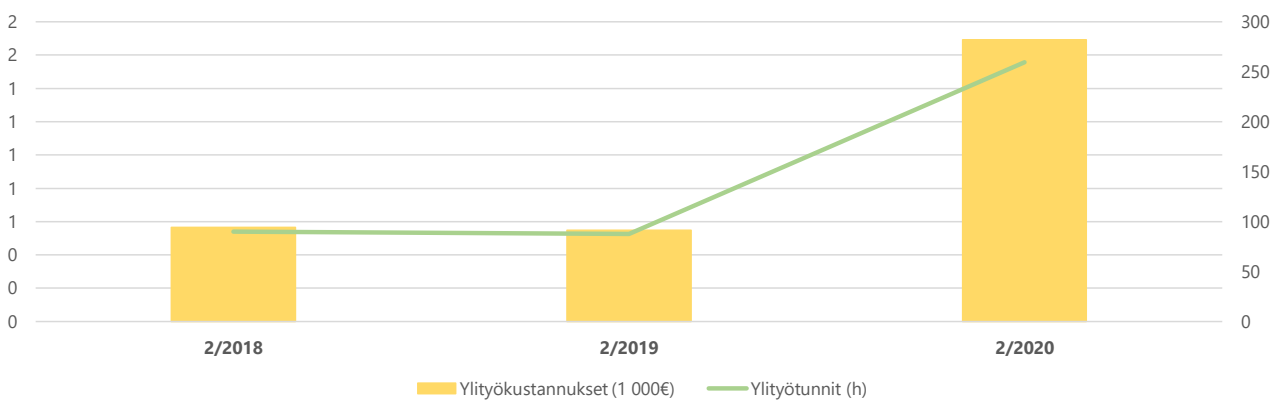
**8) Kumulatiiviset vakituisen henkilöstön päätyneet palvelussuhteet**



	2/2018	Vaiht.-%	2/2019	Vaiht.-%	Muutos	2/2020	Vaiht.-%	Muutos
Vakit. päätyneet palvelussuhteet	7	0,8 %	4	0,4 %	-42,9 %	3	0,3 %	-25,0 %
- joista eläköityneet								
Vakituisen henkilöstön lukumäärä	899		895		-0,4 %	889		-0,7 %

Vaihtuvuus% = Vakituisten päätyneet palvelussuhteet / vakituisen henkilöstön lukumäärä

**9) Kumulatiiviset ylityökustannukset (1 000 €) ja -tunnit (h)**



	2/2018	2/2019	Muutos	Muutos	2/2020	Muutos	Muutos
Ylityökustannukset (1 000€)	1	1	0	-2,9 %	2	1	208,8 %
Ylityötunnit (h)	90	88	-2	-2,6 %	260	172	196,0 %